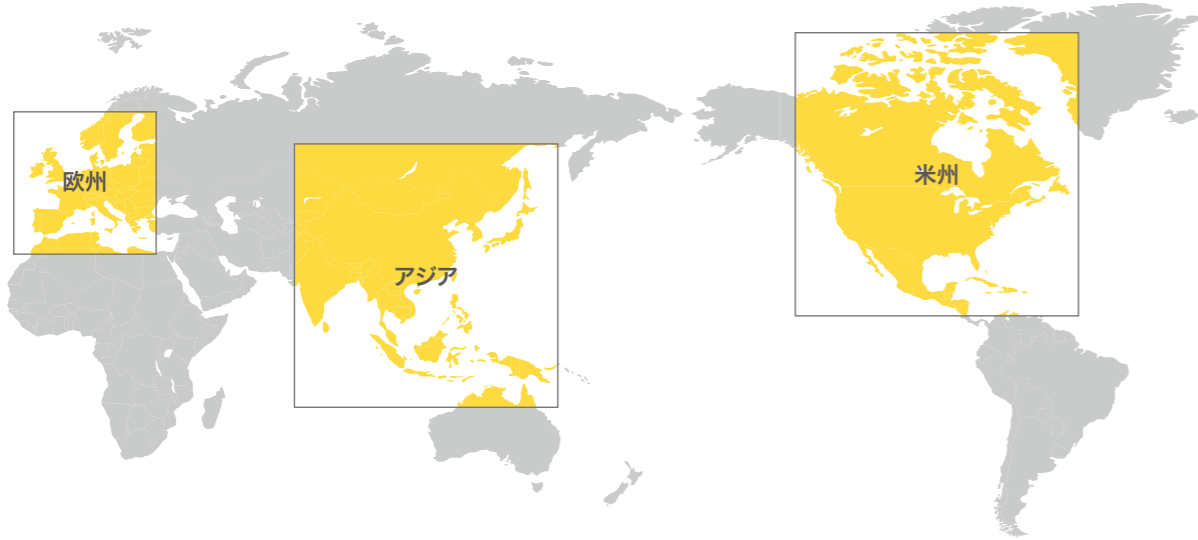


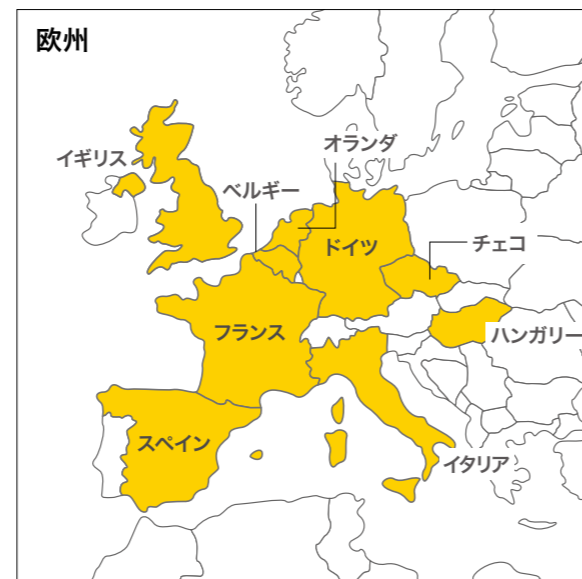
グローバルネットワーク

2021年3月31日現在

海外現地法人 **26** 社 展開エリア **25** の国・地域 (駐在員事務所・支店を含む)



■ 現地法人の展開国・地域
■ 駐在員事務所・支店の展開国・地域



会社情報 / 株式情報

2021年3月31日現在

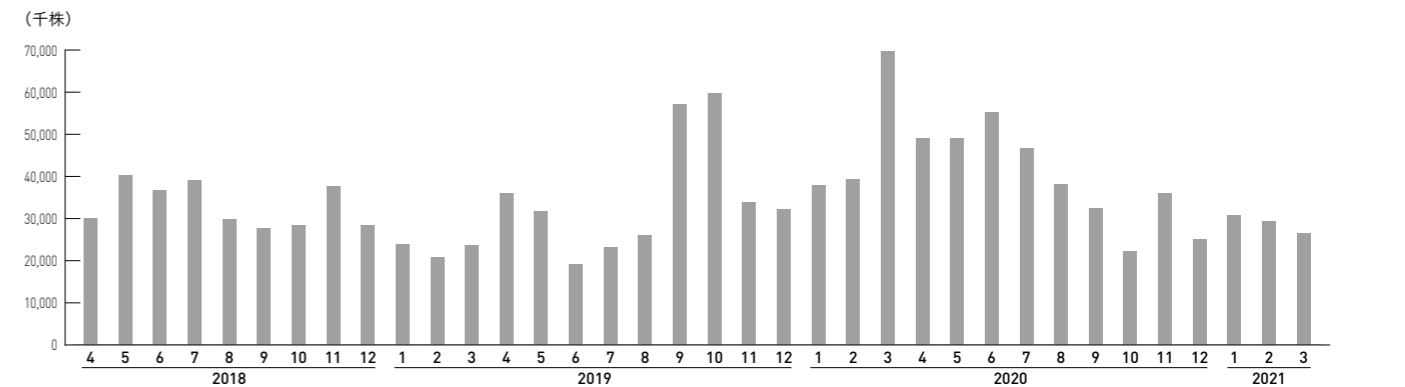
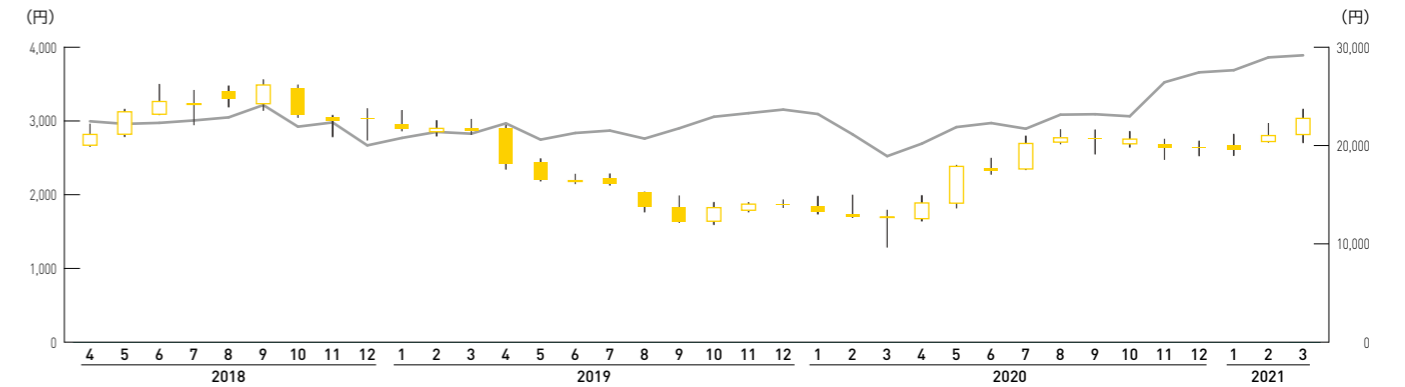
- ▶ 商号
ヤマトホールディングス株式会社
- ▶ 本社
東京都中央区銀座二丁目16番10号
電話：(03)3541-4141
- ▶ 創業
1919(大正8)年11月29日
- ▶ 設立
1929(昭和4)年4月9日
- ▶ 資本金
127,234,791,077円
- ▶ ホームページ
<https://www.yamato-hd.co.jp/>



- ▶ 事業年度
4月1日から翌年3月31日まで
- ▶ 株式の状況
発行可能株式総数：1,787,541,000株
発行済株式総数：388,575,592株
- ▶ 上場証券取引所
東京証券取引所
- ▶ 株主名簿管理人
みずほ信託銀行株式会社
- ▶ 定時株主総会
6月中に開催
- ▶ 会計監査人
有限責任監査法人トーマツ
- ▶ 大株主の状況

| 発行済株式総数(自己株式を除く)に対する 所有株式数の割合 | |
|----------------------------------|--------|
| 日本マスタートラスト信託銀行株式会社(信託口) | 12.51% |
| ヤマトグループ社員持株会 | 6.40% |
| 株式会社日本カストディ銀行(信託口) | 5.90% |
| 明治安田生命保険相互会社 | 3.99% |
| 日本生命保険相互会社 | 3.98% |
| 株式会社みずほ銀行 | 2.76% |
| ヤマトグループ取引先持株会 | 2.26% |
| トヨタ自動車株式会社 | 1.55% |
| 損害保険ジャパン株式会社 | 1.38% |
| あいおいニッセイ同和損害保険株式会社 | 1.29% |
| 合計 | 42.02% |

株価・出来高推移(東京証券取引所)



■ 株価(左軸) — 日経平均株価(右軸) ■ 出来高(左軸)