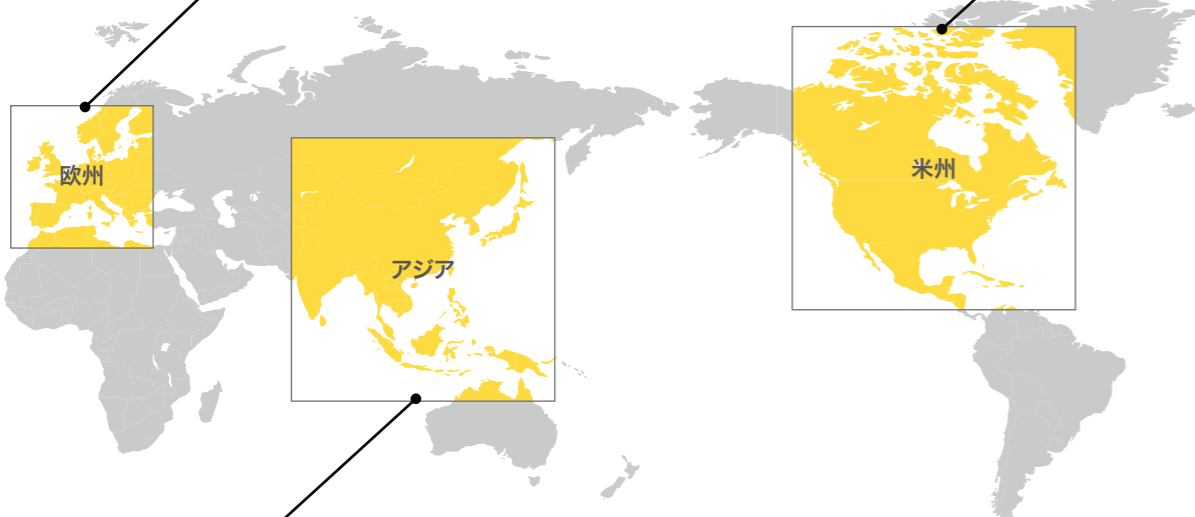
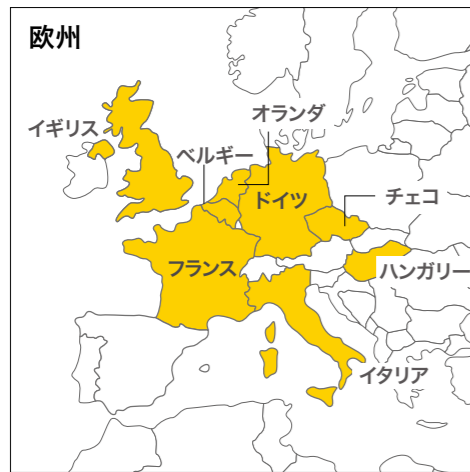


# グローバルネットワーク

2023年3月31日時点

海外現地法人 **25** 社 展開エリア **24** の国・地域 (駐在員事務所・支店を含む)



■ 現地法人の展開国・地域  
 ■ 駐在員事務所・支店の展開国・地域

— 混載定期輸送ルート

# 会社情報 / 株式情報

2023年3月31日時点

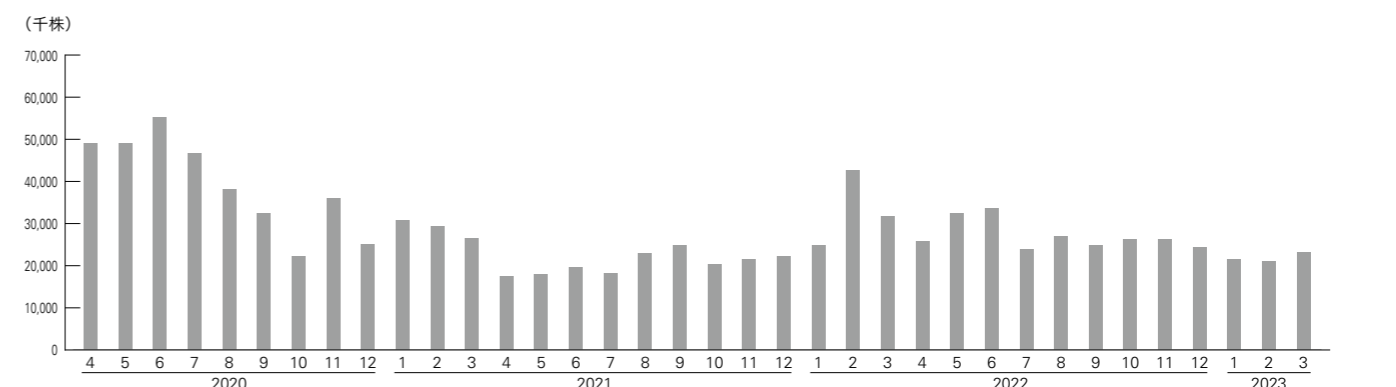
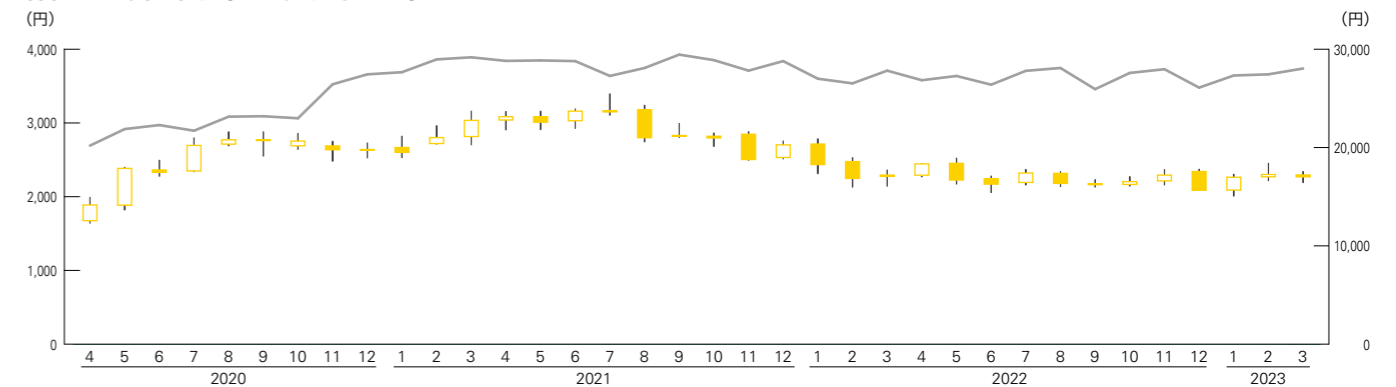
- ▶ 商号  
ヤマトホールディングス株式会社
- ▶ 本社  
東京都中央区銀座二丁目16番10号  
電話：(03)3541-4141
- ▶ 創業  
1919(大正8)年11月29日
- ▶ 設立  
1929(昭和4)年4月9日
- ▶ 資本金  
127,234,791,077円
- ▶ ホームページ  
<https://www.yamato-hd.co.jp/>

- ▶ 事業年度  
4月1日から翌年3月31日まで
- ▶ 株式の状況  
発行可能株式総数：1,787,541,000株  
発行済株式総数：379,824,892株
- ▶ 上場証券取引所  
東京証券取引所
- ▶ 株主名簿管理人  
みずほ信託銀行株式会社
- ▶ 定時株主総会  
6月中に開催
- ▶ 会計監査人  
有限責任監査法人トーマツ
- ▶ 大株主の状況



発行済株式総数(自己株式を除く)に対する 所有株式数の割合	
日本マスタートラスト信託銀行株式会社(信託口)	16.30%
株式会社日本カस्टディ銀行(信託口)	7.69%
ヤマトグループ社員持株会	7.65%
明治安田生命保険相互会社	4.08%
日本生命保険相互会社	4.07%
株式会社みずほ銀行	2.82%
ヤマトグループ取引先持株会	2.33%
トヨタ自動車株式会社	1.58%
STATE STREET BANK WEST CLIENT-TREATY 505234	1.45%
損害保険ジャパン株式会社	1.42%
合計	49.41%

## 株価・出来高推移(東京証券取引所)



■ 株価(左軸) — 日経平均株価(右軸) ■ 出来高(左軸)