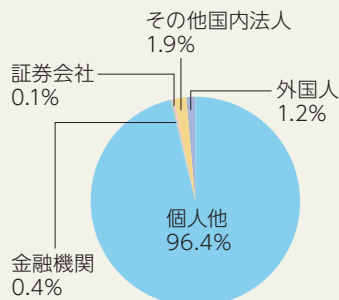


株式の状況 (平成24年3月31日現在)

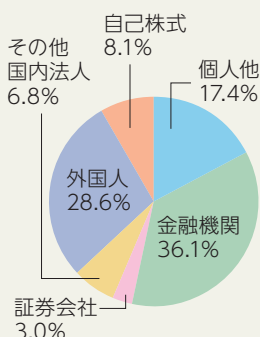
●株式の状況

発行可能株式総数	1,787,541,000 株
発行済株式総数	468,052,892 株
株主数	36,578 名

●株主数比率



●株式数比率

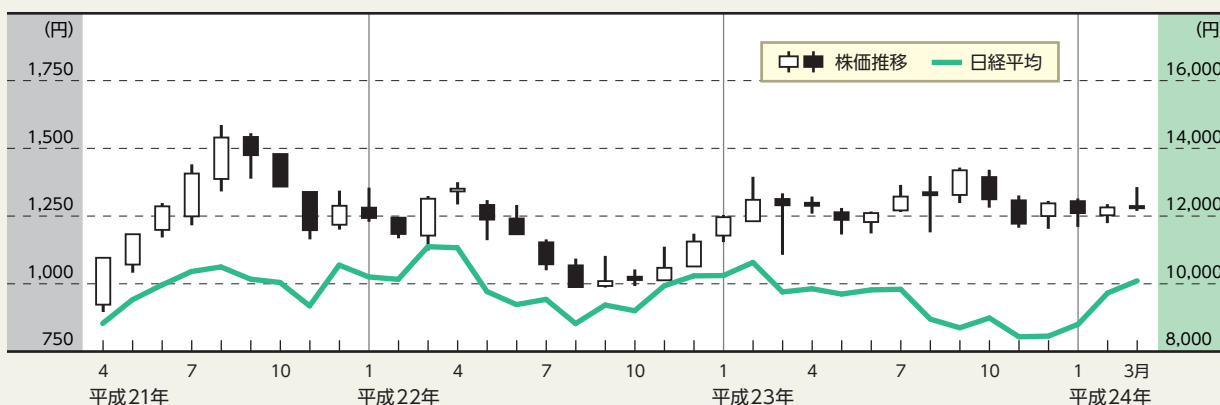


●大株主

株主名	持株数(千株)	持株比率(%)
日本マスタートラスト信託銀行株式会社(信託口)	29,527	6.31
日本トラスティ・サービス信託銀行株式会社(信託口)	22,446	4.80
ヤマトグループ社員持株会	19,403	4.15
株式会社みずほ銀行	17,247	3.68
日本生命保険相互会社	14,270	3.05
明治安田生命保険相互会社	12,264	2.62
ヤマトグループ取引先持株会	11,526	2.46
ステート ストリート バンク アンド トラスト カンパニー-505223	10,745	2.30
エスビーティー オーディー 05 オムニバス アカウント・トリー クライアツ	9,371	2.00
株式会社損害保険ジャパン	6,488	1.39

※上記大株主より自己株式は除外しております。

●株価の推移 (東京証券取引所)



会社概要 (平成24年3月31日現在)

商号	ヤマトホールディングス株式会社	創業	1919 (大正8) 年11月29日
本店所在地	〒104-8125 東京都中央区銀座二丁目16番10号 TEL03 (3541) 4141 (代表)	設立	1929 (昭和4) 年4月9日
		資本金	127,234,791,077円

株主メモ

決算期	3月31日	事務取扱所 (手続お申出先)	みずほ信託銀行株式会社 本店証券代行部 〒168-8507 東京都杉並区和泉二丁目8番4号 TEL0120-288-324
定時株主総会	6月に開催	公告方法	電子公告 (http://www.yamato-hd.co.jp) ただし、事故その他やむを得ない事由によって 電子公告による公告をすることができない場合 は、日本経済新聞に掲載して行います。
期末配当基準日	3月31日	銘柄コード	9064
中間配当基準日	中間配当を行う場合には、9月30日		
株主名簿管理人	みずほ信託銀行株式会社 〒103-8670 東京都中央区八重洲一丁目2番1号		

ヤマトグループ
ホームページのご案内

ヤマトグループに関するさまざまな情報がご覧いただけます。

ホームページアドレス ▶▶▶ <http://www.yamato-hd.co.jp/>