

# EC向け新配送サービス 「EAZY」の提供開始

**EAZY**  
【イージー】

～EC利用者様とのリアルタイムな情報連携により、受け取り利便性を向上～

ヤマト運輸株式会社は、EC事業者様向け新配送サービス「EAZY(イージー)」の提供を2020年6月24日から開始いたしました。「EAZY」は、ECの持続的な成長を実現する「ECエコシステム」の確立に向けてEC利用者様・EC事業者様・配送事業者の全てをデジタル情報でリアルタイムにつなぐことで、購入・配送・受け取りの利便性と安全性、効率性を徹底して向上させる新配送サービスです。

ヤマトグループは、2020年1月23日に中長期の経営のグランドデザインである経営構造改革プラン「YAMATO NEXT100」を策定し、「産業のEC化」に特化した物流サービスの創出、ECエコシステムの確立に取り組んでいます。

今後も、ECの拡大とともに、ますます高度化していくことが予想される“配送に対するニーズ”の多様化に対応するため、順次新たな付加価値の提供を進めていきます。

## サービス概要

通常の対面での受け取りに加え、多様な指定場所での受け取りに対応したEC向け新配送サービスです。大手通販サイトに出店しているストアなどへサービスの申込受付を開始しました。

### EC利用者様

非対面での受け取りなど多様なニーズにお応えします。

### EC事業者様

EC利用者様の受け取り利便性を向上し、CS向上につなげていきます。

### ●非対面での受け取りニーズの多様化に対応

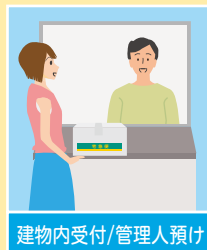
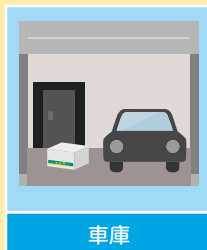
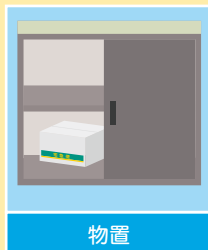
通常の対面受け取り以外に、玄関ドア前、自宅宅配BOX、ガスメーターBOX、物置、車庫、自転車のかご、建物内受付/管理人預けなど、お客様の多様な指定場所での受け取りに対応します。さらに、クロネコメンバーズのお客様は、コンビニエンスストアや宅配便ロッカーPUDOステーション、宅急便センターでの受け取りなどの選択も可能です。

### ●お客様への配達完了情報のリアルタイム提供が可能

配達完了後リアルタイムに、お客様へ配達完了メールが通知されます。また、非対面での配達をご指定いただいた場合は、メールに記載されるURLから配達員が荷物を置いた場所を撮影した写真を確認できるため安心して受け取りいただけます。

### ●受け取る直前まで受け取り場所の変更が可能

#### ■受取場所の例



#### ■配達完了メール

(荷物画像確認画面)



本年10月からは、「EAZY」導入のEC事業者様のサイト内で購入時に受取場所を指定することが可能になります。